

# BioLite N2

옥외형 지문인식 출입근태 단말기



BioLite N2는 슈프리마의 최신 지문인식 알고리즘과 보안 플랫폼을 기반으로 출입통제와 근태관리 기능을 모두 제공하는 옥외형 지문인식 출입통제 단말기입니다. 슈프리마의 차세대 지문인식 알고리즘뿐만 아니라 세계 최고 성능의 지문인식 센서를 탑재하여 동급 최고 성능과 보안성을 자랑합니다. 또한, 다양한 종류의 카드를 하나의 장치에서 인식할 수 있는 멀티 RFID 카드 인식 기술을 적용했으며, 모바일 카드(NFC, BLE)까지도 완벽하게 호환됩니다. IP67등급의 방수방진 구조로 옥외형 설치에 최적화된 단말기인 BioLite N2는 차별화된 성능을 제공할 것입니다.

**Suprema**  
SECURITY & BIOMETRICS

# BioLite N2

옥외형 지문인식 출입근태 단말기

## 특징



**동급 최고 성능**  
 · 최신 슈프리마 알고리즘  
 · 1.2GHz CPU 탑재



**멀티 RFID 카드 인식**  
 · LF(125kHz), HF(13.56MHz)  
 · 모바일 카드 지원 (NFC, BLE)



**향상된 인증률과 정확도**  
 · 개선된 광학센서(OP6)와 새로운 알고리즘 적용



**옥외 설치에 적합한 구조**  
 · IP67 인증의 방수·방진 기능

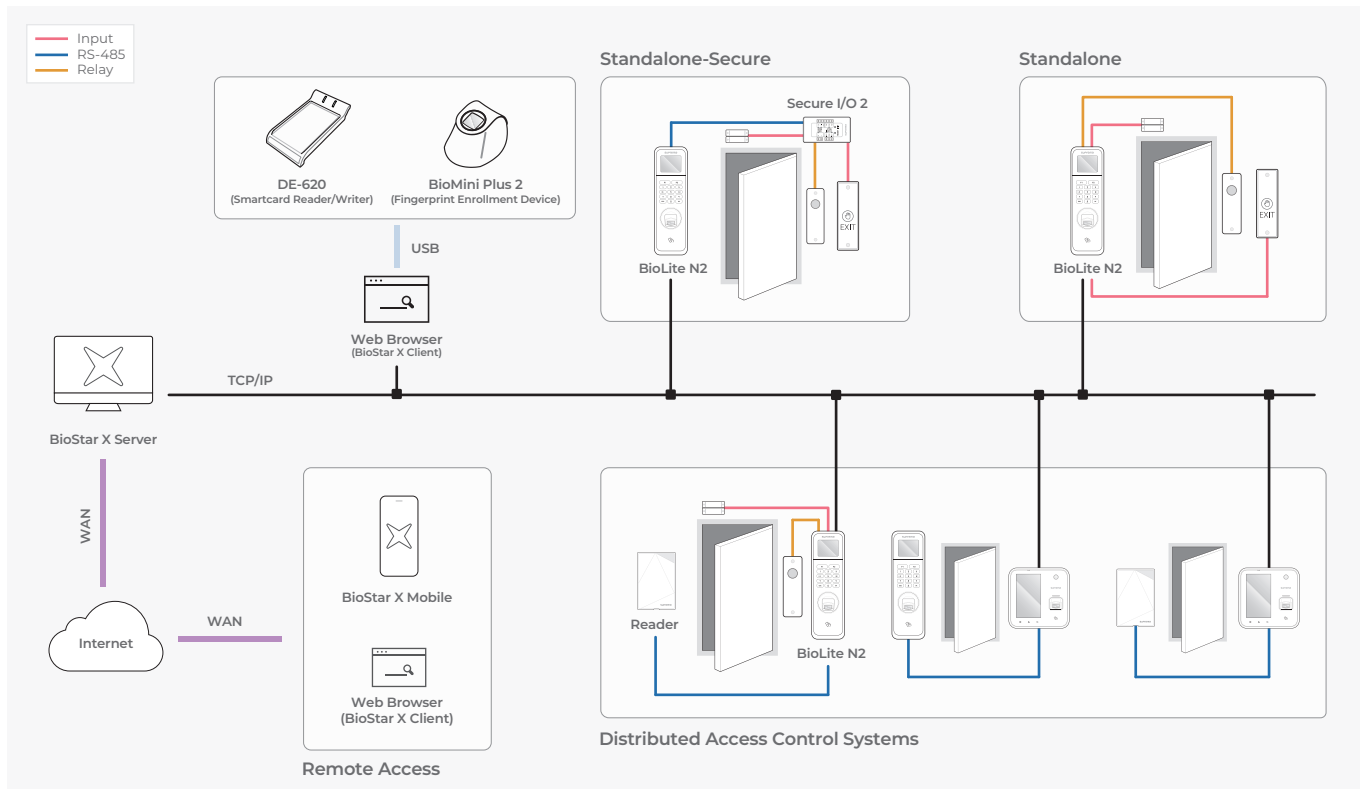


**강력한 근태관리 기능**  
 · 직관적인 GUI 제공  
 · 다양한 근태관리 기능 제공

## 사양

모델명	BLN2-ODB	BLN2-OAB, BLN2-PAB
RF 옵션	125kHz EM & 13.56MHz MIFARE, MIFARE Plus, DESFire, DESFire EV1/EV2/EV3, FeliCa	125kHz EM, HID Prox & 13.56MHz MIFARE, MIFARE Plus, DESFire, DESFire EV1/EV2/EV3*, FeliCa, iCLASS SE/SR/Seos
바이오횜식	지문	
위조 지문 검출	지원 (SW 기반)	
센서 종류	Optical Sensor (OP6)	
템플릿	SUPREMA / ISO 19794-2 / ANSI 378	
추출 / 매치	MINEX 인증 및 호환	
CPU	1.2 GHz	
메모리	4GB Flash + 64MB RAM	
최대 사용자 수	10,000	
최대 템플릿 수	20,000	
최대 텍스트 로그 수	1,000,000	
LCD	1.77" color LCD	
사운드	16-bit Hi-Fi	
이더넷	10/100 Mbps, auto MDI/MDI-X	
RS-485	1채널 마스터/슬레이브 (선택 가능)	
Wiegand	1채널 입력/출력 (선택 가능)	
TTL	2채널 입력	
릴레이	1 릴레이	
IP등급	IP67	
탬퍼	지원	
전원	DC 12V 0.4A	
동작 온도	-20°C ~ 50°C, (BLN2-PAB: -10°C ~ 50°C)	
동작 습도	0% ~ 80%, 비응축	
치수 (WxHxD, mm)	58 x 190 x 44	
인증	CE, FCC, KC, RoHS, REACH, WEEE, FBI PIV(BLN2-PAB Sensor only)	

## 시스템 구성



### (주)슈프리마 Suprema Inc.

경기도 성남시 분당구 황새울로 258번길 31 분당예미지빌딩 4층 | www.suprema.co.kr  
 고객센터 T 1522 4507 (영업문의 1번) E korea@suprema.co.kr

©2026 Suprema Inc. 본 문서에 나오는 슈프리마 및 제품 이름과 번호는 슈프리마의 등록 상표입니다. 슈프리마를 제외한 모든 브랜드 및 제품 이름은 해당 회사의 상표 또는 등록 상표입니다. 제품 외관, 제조 상태 및 사양은 사전 통지 없이 변경될 수 있습니다. [SUPREMA-AHL-BLN2-KR-REV06]